

RZUT II PIĘTRA – skala 1:75

WYKAZ POMIESZCZEŃ II PIĘTRA			
Nr pom.	Nazwa pomieszczenia	Rodzaj posadzki	Powierzchnia [m²]
3/01	Gabinet	panele podłogowe-istn.	23,65
3/02	Pokój biurowy	panele podłogowe-istn.	23,45
3/03	Pokój biurowy	panele podłogowe-istn.	15,25
3/04	Pokój biurowy	panele podłogowe-istn.	14,40
3/05	Pokój biurowy	panele podłogowe-istn.	15,64
3/06	Pokój biurowy	panele podłogowe-istn.	15,19
3/07	Pokój biurowy	panele podłogowe-istn.	18,24
3/08	Pokój biurowy	panele podłogowe-istn.	18,06
3/09	Pokój biurowy	panele podłogowe-istn.	14,41
3/10	Pokój biurowy	panele podłogowe-istn.	15,68
3/11	Pokój biurowy	panele podłogowe-istn.	15,34
3/12	Pokój biurowy	panele podłogowe-istn.	13,56
3/13	Pokój biurowy	panele podłogowe-istn.	14,49
3/14	Gabinet	panele podłogowe-istn.	23,64
3/15	Sekretariat	panele podłogowe-istn.	14,42
3/16	Pokój biurowy	panele podłogowe-istn.	15,24
3/17	Pokój biurowy	panele podłogowe-istn.	14,64
3/18	Pokój biurowy	panele podłogowe-istn.	15,70
3/19	Pokój biurowy	panele podłogowe-istn.	23,22
3/20	Pokój biurowy	panele podłogowe-istn.	23,58
3/21	Pomieszczenie magazynowe	plytki podł. gresowe-istn.	4,18
3/22	Sekretariat	panele podłogowe-istn.	19,00
3/23	Gabinet	panele podłogowe-istn.	31,67
3/24	Pomieszczenie socjalne	plytki podł. gresowe	6,80
3/25	Wc dla niepełnosprawnych	plytki podł. gresowe	4,60
3/26	Wc damski	plytki podł. gresowe	4,50
3/27	Wc męski	plytki podł. gresowe	5,60
3/28	Pomieszczenie porządkowe	plytki podł. gresowe	1,66
3/29	Korytarz	plytki podł. gresowe	107,57
3/30	Pokój biurowy	panele podłogowe-istn.	13,45
3/31	Pokój biurowy	panele podłogowe-istn.	13,86
3/32	Pokój biurowy	panele podłogowe-istn.	14,89
3/33	Pokój biurowy	panele podłogowe-istn.	15,73
3/34	Pomieszczenie socjalne	plytki podł. gresowe	6,80
3/35	Wc dla niepełnosprawnych	plytki podł. gresowe	4,60
3/36	Wc damski	plytki podł. gresowe	4,50
3/37	Wc męski	plytki podł. gresowe	5,60
3/38	Wc damski	plytki podł. gresowe	4,31
3/39	Korytarz	plytki podł. gresowe	86,00
3/40	Pomieszczenie porządkowe	plytki podł. gresowe	1,66
3/41	Gabinet	panele podłogowe-istn.	28,30
3/42	Sekretariat	panele podłogowe-istn.	14,85
3/43	Pokój biurowy	panele podłogowe-istn.	15,32
3/44	Gabinet	panele podłogowe-istn.	20,36
3/45	Pomieszczenie magazynowe	plytki podł. gresowe-istn.	3,72

WYKAZ POMIESZCZEŃ II PIĘTRA			
Nr pom.	Nazwa pomieszczenia	Rodzaj posadzki	Powierzchnia [m²]
3/46	Pomieszczenie gospodarcze	plytki podł. gresowe	2,23
3/47	Korytarz	plytki podł. gresowe	12,48
3/48	Pokój biurowy	panele podłogowe-istn.	13,63
3/49	Pokój biurowy	panele podłogowe-istn.	14,12
3/50	Pokój biurowy	panele podłogowe-istn.	14,27
3/51	Pokój biurowy	panele podłogowe-istn.	13,75
3/52	Pokój biurowy	panele podłogowe-istn.	14,09
3/53	Pokój biurowy	panele podłogowe-istn.	13,95
3/54	Pokój biurowy	panele podłogowe-istn.	16,56
3/55	Pokój biurowy	panele podłogowe-istn.	14,62
3/56	Korytarz	plytki podł. gresowe	30,43
3/57	Pokój biurowy	panele podłogowe-istn.	13,90
3/58	Pokój biurowy	panele podłogowe-istn.	14,19
3/59	Pokój biurowy	panele podłogowe-istn.	13,93
3/60	Pokój biurowy	panele podłogowe-istn.	14,14
3/61	Pokój biurowy	panele podłogowe-istn.	14,20
3/62	Pokój biurowy	panele podłogowe-istn.	13,63
K1	Klatka schodowa	pt. natural. kamienio-istn.	23,77
K2	Klatka schodowa	pt. natural. kamienio-istn.	19,75
K5	Klatka schodowa	plytki podł. gresowe-istn.	16,93
D1	Istniejący dzwig osobowy	-	-
D2	Projektowany dzwig osobowy	-	-
Razem			1094,12

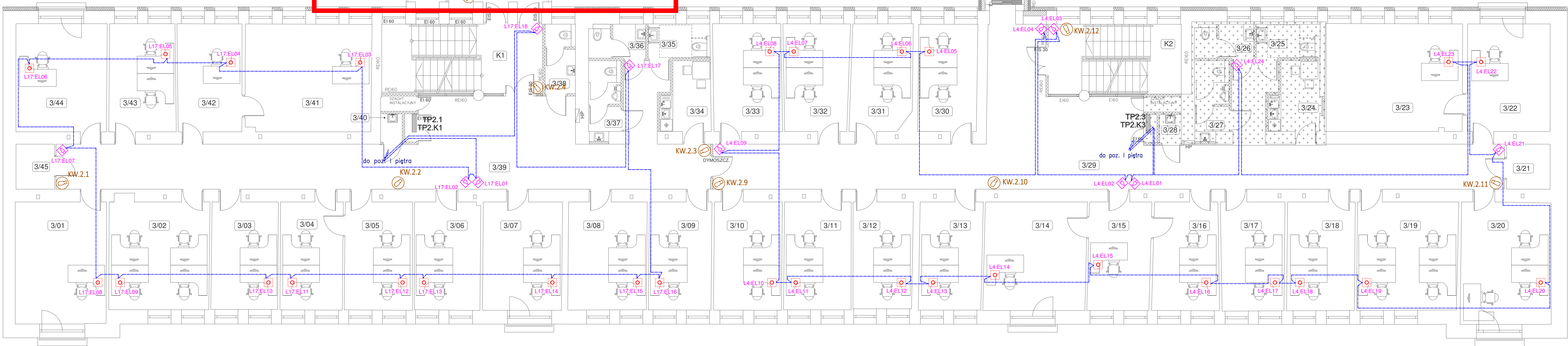
Legenda - elementy instalacji SSWIN

- centrala systemu SSWIN - KOMPLET WG OPISU
- obudowa rozszerzająca magistralę danych systemu SSWIN
- czujka magnetyczna (kontaktorn)
- przycisk antypanadowy
- czujka dualna PIR+MW z antymaskingiem
- sygnalizator akustyczno-optyczny wewnętrzny
- klawiatura dotykowa

Legenda - elementy instalacji CCTV

- Kamera turet 5Mpx IK10 VA
- Kamera typu Bullet 5Mpx IK10 VA
- Stacja operatorska
- Okablowanie systemu CCTV zgodnie ze schematem.

- Kabel BUS typu CAB-4/TP/80, CPR: B2ca s1b d1 a1
- Kabel BUS typu CAB-4/TP/80, CPR: B2ca s1b d1 a1
- Kabel BUS typu CAB-4/TP/50, CPR: B2ca s1b d1 a1
- Kabel BUS typu CAB-4/TP/50, CPR: B2ca s1b d1 a1
- LINIE ZASILAJĄCE - WG OPISU NA SCHEMACIE
- NZXH 2x2,5, CPR: B2ca s1b d1 a1



G L O B A L Albert Dragan
ul. Ponikwoda 28, 20-135 Lublin, ☎ +48 516-126 333
✉ instalatorzy@ten.pl, www.globalprojekty.pl

**PRZEBUDOWA NADBUDOWA
I ROZBUDOWA BUDYNKU PROKURATURY
PRZY UL. OKOPOWEJ 2A W LUBLINIE**
INWESTOR: PROKURATURA REGIONALNA W LUBLINIE
UL. OKOPOWA 2A
20-950 LUBLIN

**RZUT II PIĘTRA
PLAN INSTALACJI CCTV, SSWIN**

SKALA: 1:75
NR RYS.: T-VI-11

FUNKCJA	SPECJALNOŚĆ, IMIĘ I NAZWISKO	NR UPRAWNIEN	DATA	PODPIS
PROJEKTOWAŁ	mgr inż. Tomasz Kopec	LUB/0132/PWOE/10	09 2021	
SPRAWDZIŁ	inż. Krzysztof Kędzierski	LUB/0146/PWOE/10	09 2021	

OPRACOWANIE CHRONIONE USTAWĄ O PRAWIE AUTORSKIM I PRAWACH POKREWNYCH (DZ.U. NR 24/94 POZ. 83 Z DNIA 4 LUTEGO 1994R.) Z PÓŹNIEJSZYMI ZMIANAMI